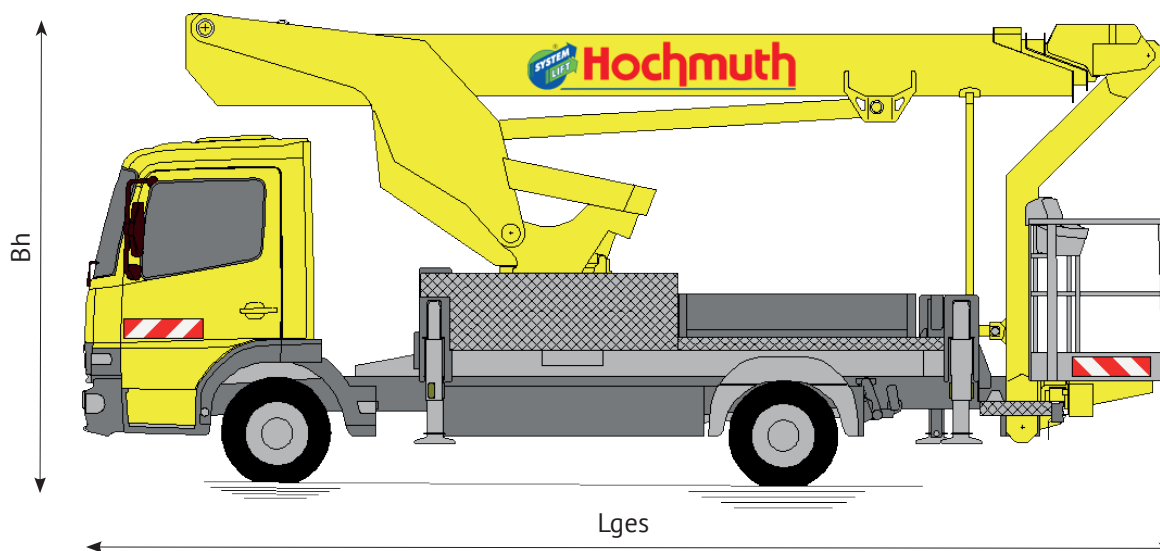


Ruthmann T 270

Seite 1/3



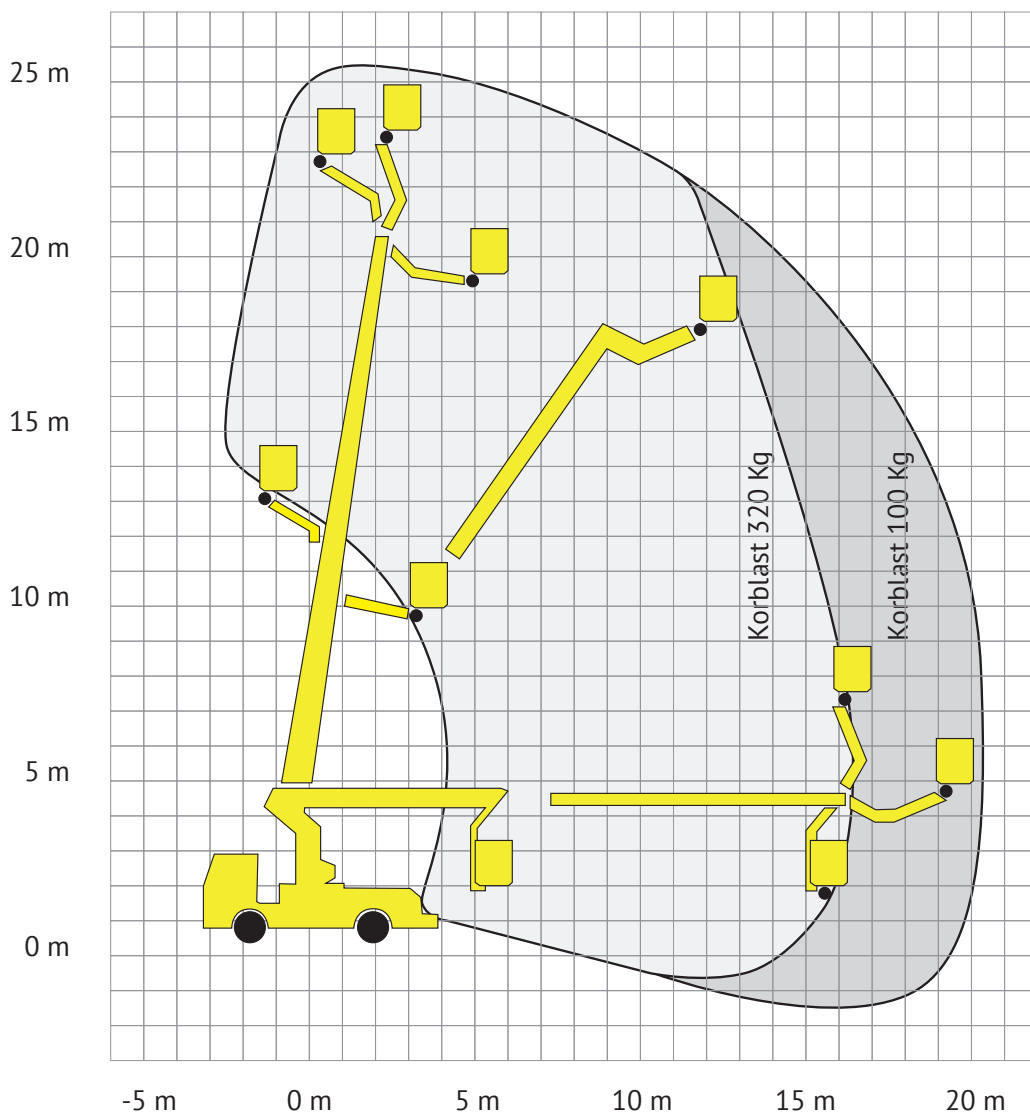
Technische Daten

Maße des Gesamtfahrzeuges

Gesamtlänge (Lges) in Transportanordnung	7,75 m
Fahrzeugbreite	2,54 m
Bauhöhe (Bh) in Transportanordnung	3,35 m

Ruthmann T 270

Seite 2/3



Ruthmann T 270

Seite 3/3

Technische Daten

Hauptkenndaten



Arbeitshöhe	26,40 m
Plattformhöhe	24,40 m
max. seitliche Reichweite	20,40 m
Arbeitskorbfläche	1,85 x 1,00 m
Korblast	320 kg
Drehbarer Arbeitskorb	ja
Stromversorgung im Korb	220 V
Transportlänge	7,75 m
Transportbreite	2,54 m
Transporthöhe	3,35 m
Abstützbreite voll variabel	2,54 - 5,10 m
Führerschein	3 / C1
Zulässiges Gesamtgewicht	7.500 kg
Trägerfahrzeug	MAN



© Hochmuth GmbH & Co. KG 2017. Elektronische und sonstige Vervielfältigung nur mit ausdrücklicher schriftlicher Genehmigung der Hochmuth GmbH & Co. KG. Technische Änderungen bleiben vorbehalten. Maßgeblich sind die Daten im Betriebshandbuch. Für nähere Informationen fragen Sie bitte Ihren Hochmuth-Kundenberater.

www.hochmuth-gruppe.de